



**УТВЕРЖДАЮ**

Директор МАУ

«Центр культуры и спорта «Меридиан»

И.П. Чуприк

«01» февраля 2023 г.

**ПАСПОРТ ДОСТУПНОСТИ**  
**объекта социальной инфраструктуры (ОСИ) №5**  
**муниципального автономного учреждения сельского поселения Сосновка**  
**«Центр культуры и спорта «Меридиан»**

**1. Общие сведения об ОСИ**

- 1.1. Наименование (вид) ОСИ - муниципальное автономное учреждение сельского поселения Сосновка «Центр культуры и спорта «Меридиан».
- 1.2. Адрес ОСИ - ул. Школьная, д. 1, сельское поселение Сосновка, Белоярского района, ХМАО-Югра, Тюменская область.
- 1.3. Сведения о размещении ОСИ:
- часть здания культурно-образовательного комплекса,   2   этажа,  1430,4  кв.м.;
  - наличие прилегающего земельного участка (да, нет) – нет;
- 1.4. Год постройки здания 2006 г, последнего капитального ремонта   .
- 1.5. Дата предстоящих плановых ремонтных работ: нет.

**сведения об организации, расположенной на объекте:**

- 1.6. Название организации (учреждения), (полное юридическое наименование – согласно Уставу, краткое наименование) - муниципальное автономное учреждение сельского поселения Сосновка «Центр культуры и спорта «Меридиан», МАУ «Центр культуры и спорта «Меридиан».
- 1.7. Юридический адрес организации (учреждения) - 628177, Тюменская область, Ханты-Мансийский автономный округ – Югра, Белоярский район, поселок Сосновка, улица Школьная, дом 1.
- 1.8. Основание для пользования объектом - оперативное управление.
- 1.9. Форма собственности – государственная.
- 1.10. Территориальная принадлежность – муниципальная.
- 1.11. Вышестоящая организация – администрация сельского поселения Сосновка.
- 1.12. Адрес вышестоящей организации, другие координаты – 628177, Тюменская область, Ханты-Мансийский автономный округ – Югра, Белоярский район, поселок Сосновка, улица Школьная, дом 1.

**2. Характеристика деятельности организации на объекте**

- 2.1 Сфера деятельности – культура.
- 2.2 Виды оказываемых услуг: по уставу (проведение культурно-досуговых мероприятий, создание и организация клубных формирований, коллективов самодеятельного народного творчества).
- 2.3 Форма оказания услуг - на объекте.
- 2.4 Категории обслуживаемого населения по возрасту - все возрастные категории.
- 2.5 Категории обслуживаемых инвалидов: инвалиды, передвигающиеся на коляске, инвалиды с нарушениями опорно-двигательного аппарата; нарушениями зрения, нарушениями слуха, нарушениями умственного развития
- 2.6 Плановая мощность: посещаемость - 60 человек в день, вместимость – 300 человек в день, пропускная способность – 300 человек в день.
- 2.7 Участие в исполнении ИПР инвалида, ребенка-инвалида – нет.

### 3. Состояние доступности ОСИ

#### 3.1 Путь следования к объекту пассажирским транспортом

(описать маршрут движения с использованием пассажирского транспорта): нет,  
наличие адаптированного пассажирского транспорта к объекту: нет

#### 3.2 Путь к объекту от ближайшей остановки пассажирского транспорта:

3.2.1 расстояние до объекта от остановки транспорта 100 м

3.2.2 время движения (пешком) 5 мин

3.2.3 наличие выделенного от проезжей части пешеходного пути (да, нет): да

3.2.4 Перекрестки: *нерегулируемые; регулируемые, со звуковой сигнализацией, таймером; нет*: нет

3.2.5 Информация на пути следования к объекту: *акустическая, тактильная, визуальная; нет*: нет

3.2.6 Перепады высоты на пути – есть (ступеньки при подходе к культурно-образовательному комплексу)

Их обустройство для инвалидов на коляске - да (имеется пандус).

#### 3.3 Организация доступности ОСИ для инвалидов – форма обслуживания\*

№№ п/п	Категория инвалидов (вид нарушения)	Вариант организации доступности объекта (формы обслуживания)*
1.	<b>Все категории инвалидов и МГН</b>	
	<i>в том числе инвалиды:</i>	
2	передвигающиеся на креслах-колясках	ДУ
3	с нарушениями опорно-двигательного аппарата	А
4	с нарушениями зрения	ДУ
5	с нарушениями слуха	ДУ
6	с нарушениями умственного развития	ДУ

\* - указывается один из вариантов: «А», «Б», «ДУ», «ВНД»

#### 3.4 Состояние доступности основных структурно-функциональных зон

№ № п \п	Основные структурно-функциональные зоны	Состояние доступности, в том числе для основных категорий инвалидов**
1	Территория, прилегающая к зданию (участок)	ДП-В
2	Вход (входы) в здание	ДП-В
3	Путь (пути) движения внутри здания (в т.ч. пути эвакуации)	ДП-В
4	Зона целевого назначения здания (целевого посещения ОСИ)	ДП-В
5	Санитарно-гигиенические помещения	ДП-В
6	Система информации и связи (на всех зонах)	ДП-В
7	Пути движения к объекту (от остановки транспорта)	ДП-В

\*\* Указывается: **ДП-В** - доступно полностью всем; **ДП-И** (К, О, С, Г, У) – доступно полностью избирательно (указать категории инвалидов); **ДЧ-В** - доступно частично всем; **ДЧ-И** (К, О, С, Г, У) – доступно частично избирательно (указать категории инвалидов); **ДУ** - доступно условно, **ВНД** – временно недоступно

**3.5. ИТОГОВОЕ ЗАКЛЮЧЕНИЕ о состоянии доступности ОСИ: объект доступен полностью всем – ДП-В.**

## 4. Управленческое решение

### 4.1. Рекомендации по адаптации основных структурных элементов ОСИ

№ № п \п	Основные структурно-функциональные зоны объекта	Рекомендации по адаптации объекта (вид работы)*
1	Территория, прилегающая к зданию (участок)	не нуждается
2	Вход (входы) в здание	не нуждается
3	Путь (пути) движения внутри здания (в т.ч. пути эвакуации)	не нуждается
4	Зона целевого назначения здания (целевого посещения объекта)	не нуждается
5	Санитарно-гигиенические помещения	не нуждается
6	Система информации на объекте (на всех зонах)	не нуждается
7	Пути движения к объекту (от остановки транспорта)	не нуждается
8	<b>Все зоны и участки</b>	не нуждается

\*- указывается один из вариантов (видов работ): не нуждается; ремонт (текущий, капитальный); индивидуальное решение с ТСР; технические решения невозможны – организация альтернативной формы обслуживания

4.2. Период проведения работ – нет.

4.3 Ожидаемый результат (по состоянию доступности) после выполнения работ по адаптации \_\_\_\_\_

Оценка результата исполнения программы, плана (по состоянию доступности) \_\_\_\_\_

4.4. Для принятия решения требуется, не требуется (нужное подчеркнуть):

Согласование \_\_\_\_\_

Имеется заключение уполномоченной организации о состоянии доступности объекта (наименование документа и выдавшей его организации, дата), \_\_\_\_\_ прилагается

4.5. Информация размещена (обновлена) на Карте доступности субъекта РФ дата \_\_\_\_\_

(наименование сайта, портала)

## 5. Особые отметки

Паспорт сформирован на основании:

1. Анкеты (информации об объекте) от «01» февраля 2023 г.
2. Акта обследования объекта: № акта 1 от «01» февраля 2023 г.
3. Решения Комиссии Протокол № 1 от «01» февраля 2023 г.

Приложение к паспорту доступности ОСИ №5  
от «01» февраля 2023 года



Фото 1. Вход на территорию



Фото 2. Пандус и лестница наружная



Фото 3. Автостоянка

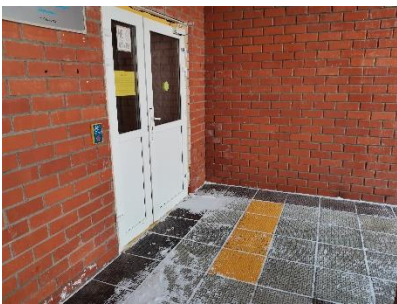


Фото 4. Площадка перед входной дверью



Фото 5. Входная дверь



Фото 6. Тамбур



Фото 7. Вестибюль



Фото 8. Лестница внутри здания



Фото 9. Дверь внутри здания



Фото 10. Выход эвакуации



Фото 11. Выход эвакуации 2



Фото 12. Выход эвакуации 3



Фото 13. Выход эвакуации 4



Фото 14. Кабинетная форма обслуживания



Фото 15. Зальная форма обслуживания



Фото 16. Зальная форма обслуживания 2



Фото 17. Санитарно-гигиеническая комната



Фото 18. Гардероб



Фото 19. Схема здания 1



Фото 20. Схема здания 2



Фото 21. Визуальные средства



Фото 22. Тактильные средства



Фото 23. Индукционная система с микрофоном ИЦР-2

Приложение А.3  
УТВЕРЖДАЮ  
Директор МАУ  
«Центр культуры и спорта «Меридиан»  
И.П. Чуприк  
«01» февраля 2023 г.



**АНКЕТА**  
**(информация об объекте социальной инфраструктуры)**  
**К ПАСПОРТУ ДОСТУПНОСТИ ОСИ №5**  
**муниципального автономного учреждения сельского поселения Сосновка**  
**«Центр культуры и спорта «Меридиан»**

**1. Общие сведения об объекте**

- 1.1. Наименование (вид) объекта – муниципальное автономное учреждение сельского поселения Сосновка «Центр культуры и спорта «Меридиан».
- 1.2. Адрес объекта – ул. Школьная, д. 1, сельское поселение Сосновка, Белоярского района, ХМАО-Югра, Тюменская область;
- 1.3. Сведения о размещении объекта – часть здания культурно-образовательного комплекса, 2 этажа, 1430,4 кв.м.;
- 1.4. Год постройки здания – 2006 г., последнего капитального ремонта \_\_\_\_\_
- 1.5. Дата предстоящих плановых ремонтных работ: нет.

**сведения об организации, расположенной на объекте**

- 1.6. Название организации (учреждения), (полное юридическое наименование – согласно Уставу, краткое наименование) – муниципальное автономное учреждение сельского поселения Сосновка «Центр культуры и спорта «Меридиан», МАУ «Центр культуры и спорта «Меридиан».
- 1.7. Юридический адрес организации (учреждения) – 628177, Тюменская область, Ханты-Мансийский автономный округ – Югра, Белоярский район, поселок Сосновка, улица Школьная, дом 1.
- 1.8. Основание для пользования объектом (оперативное управление, аренда, собственность) – оперативное управление;
- 1.9. Форма собственности – государственная;
- 1.10. Территориальная принадлежность – муниципальная;
- 1.11. Вышестоящая организация (наименование) – администрация сельского поселения Сосновка;
- 1.12. Адрес вышестоящей организации, другие координаты – 628177, Тюменская область, Ханты-Мансийский автономный округ – Югра, Белоярский район, поселок Сосновка, улица Школьная, дом 1.

**2. Характеристика деятельности организации на объекте**

- 2.1 Сфера деятельности - культура;
- 2.2 Виды оказываемых услуг – по уставу (проведение культурно-досуговых мероприятий, создание и организация клубных формирований, коллективов самодеятельного народного творчества);
- 2.3 Форма оказания услуг – на объекте;
- 2.4 Категории обслуживаемого населения по возрасту – все возрастные категории;
- 2.5 Категории обслуживаемых инвалидов – инвалиды, передвигающиеся на коляске, инвалиды с нарушениями опорно-двигательного аппарата; нарушениями зрения, нарушениями слуха;
- 2.6 Плановая мощность – 60 человек в день, вместимость – 300 человек в день, пропускная способность – 300 человек в день;
- 2.7 Участие в исполнении ИПР инвалида, ребенка-инвалида – нет;

**3. Состояние доступности объекта для инвалидов и других маломобильных групп населения (МГН)**

**3.1 Путь следования к объекту пассажирским транспортом** (описать маршрут движения с использованием пассажирского транспорта): нет,

наличие адаптированного пассажирского транспорта к объекту: нет

**3.2 Путь к объекту от ближайшей остановки пассажирского транспорта:**

3.2.1 расстояние до объекта от остановки транспорта 100 м

3.2.2 время движения (пешком) 5 мин

3.2.3 наличие выделенного от проезжей части пешеходного пути (да, нет): да

3.2.4 Перекрестки: *нерегулируемые; регулируемые, со звуковой сигнализацией, таймером; нет*: нет

3.2.5 Информация на пути следования к объекту: *акустическая, тактильная, визуальная; нет*: нет

3.2.6 Перепады высоты на пути – есть (ступеньки при подходе к культурно-образовательному комплексу)

Их обустройство для инвалидов на коляске - да (имеется пандус).

**3.3 Вариант организации доступности ОСИ (формы обслуживания)\* с учетом СП 35-101-2001**

№№ п/п	Категория инвалидов (вид нарушения)	Вариант организации доступности объекта
1.	<b>Все категории инвалидов и МГН</b>	
	<i>в том числе инвалиды:</i>	
2	передвигающиеся на креслах-колясках	ДУ
3	с нарушениями опорно-двигательного аппарата	А
4	с нарушениями зрения	ДУ
5	с нарушениями слуха	ДУ
6	с нарушениями умственного развития	ДУ

\* - указывается один из вариантов: «А», «Б», «ДУ», «ВНД»

**4. Управленческое решение (предложения по адаптации основных структурных элементов объекта)**

№ п \п	Основные структурно-функциональные зоны объекта	Рекомендации по адаптации объекта (вид работы)*
1	Территория, прилегающая к зданию (участок)	не нуждается
2	Вход (входы) в здание	не нуждается
3	Путь (пути) движения внутри здания (в т.ч. пути эвакуации)	не нуждается
4	Зона целевого назначения (целевого посещения объекта)	не нуждается
5	Санитарно-гигиенические помещения	не нуждается
6	Система информации на объекте (на всех зонах)	не нуждается
7	Пути движения к объекту (от остановки транспорта)	не нуждается
8.	<b>Все зоны и участки</b>	не нуждается

\*- указывается один из вариантов (видов работ): не нуждается; ремонт (текущий, капитальный); индивидуальное решение с ТСР; технические решения невозможны – организация альтернативной формы обслуживания

**Размещение информации на Карте доступности субъекта РФ согласовано**

(подпись, Ф.И.О., должность; координаты для связи уполномоченного представителя объекта)

Приложение А.4

УТВЕРЖДАЮ  
Директора МАУ «Центр культуры и спорта  
«Меридиан»  
И.П. Чуприк  
«01» февраля 2023 г.



**АКТ ОБСЛЕДОВАНИЯ  
объекта социальной инфраструктуры  
К ПАСПОРТУ ДОСТУПНОСТИ ОСИ № 5  
муниципального автономного учреждения сельского поселения Сосновка  
«Центр культуры и спорта «Меридиан»**

Белоярский район сельское поселение Сосновка

«01» февраля 2023 г.

Наименование территориального  
образования субъекта РФ

**1. Общие сведения об объекте**

- 1.1. Наименование (вид) объекта – муниципальное автономное учреждение сельского поселения Сосновка «Центр культуры и спорта «Меридиан»;
- 1.2. Адрес объекта – ул. Школьная, д. 1, сельское поселение Сосновка, Белоярского района, ХМАО-Югра, Тюменская область;
- 1.3. Сведения о размещении объекта – часть здания культурно-образовательного комплекса, 2 этажа, 1430,4 кв.м.;
- 1.4. Год постройки здания – 2006 г., последнего капитального ремонта \_\_\_\_\_
- 1.5. Дата предстоящих плановых ремонтных работ: нет.
- 1.6. Название организации (учреждения), (полное юридическое наименование – согласно Уставу, краткое наименование) – муниципальное автономное учреждение сельского поселения Сосновка «Центр культуры и спорта «Меридиан», МАУ «Центр культуры и спорта «Меридиан».
- 1.7. Юридический адрес организации (учреждения) – 628177, Тюменская область, Ханты-Мансийский автономный округ – Югра, Белоярский район, поселок Сосновка, улица Школьная, дом 1.

**2. Характеристика деятельности организации на объекте**

Дополнительная информация: деятельность по организации и постановке театральных и оперных представлений, концертов и прочих

**3. Состояние доступности объекта**

**3.1 Путь следования к объекту пассажирским транспортом**

(описать маршрут движения с использованием пассажирского транспорта): нет,  
наличие адаптированного пассажирского транспорта к объекту: нет

**3.2 Путь к объекту от ближайшей остановки пассажирского транспорта:**

- 3.2.1 расстояние до объекта от остановки транспорта 100 м
- 3.2.2 время движения (пешком) 5 мин
- 3.2.3 наличие выделенного от проезжей части пешеходного пути (да, нет): да
- 3.2.4 Перекрестки: *нерегулируемые; регулируемые, со звуковой сигнализацией, таймером; нет:* нет
- 3.2.5 Информация на пути следования к объекту: *акустическая, тактильная, визуальная; нет:* нет
- 3.2.6 Перепады высоты на пути – есть (ступеньки при подходе к культурно-образовательному комплексу)

Их обустройство для инвалидов на коляске - да (имеется пандус).

### 3.3 Организация доступности объекта для инвалидов – форма обслуживания

№№ п/п	Категория инвалидов (вид нарушения)	Вариант организации доступности объекта
1.	<b>Все категории инвалидов и МГН</b>	
	<i>в том числе инвалиды:</i>	
2	передвигающиеся на креслах-колясках	ДУ
3	с нарушениями опорно-двигательного аппарата	А
4	с нарушениями зрения	ДУ
5	с нарушениями слуха	ДУ
6	с нарушениями умственного развития	ДУ

\* - указывается один из вариантов: «А», «Б», «ДУ», «ВНД»

### 3.4 Состояние доступности основных структурно-функциональных зон

№ № п/п	Основные структурно- функциональные зоны	Состояние доступности, в том числе для основных категорий инвалидов**	Приложение	
			№ на плане	№ фото
1	Территория, прилегающая к зданию (участок)	ДП-В		
2	Вход (входы) в здание	ДП-В		
3	Путь (пути) движения внутри здания (в т.ч. пути эвакуации)	ДЧ-В		
4	Зона целевого назначения здания (целевого посещения объекта)	ДЧ-В		
5	Санитарно-гигиенические помещения	ДП-В		
6	Система информации и связи (на всех зонах)	ДП-В		
7	Пути движения к объекту (от остановки транспорта)	ДП-В		

\*\* Указывается: ДП-В - доступно полностью всем; ДП-И (К, О, С, Г, У) – доступно полностью избирательно (указать категории инвалидов); ДЧ-В - доступно частично всем; ДЧ-И (К, О, С, Г, У) – доступно частично избирательно (указать категории инвалидов); ДУ - доступно условно, ВНД - недоступно

### 3.5. ИТОГОВОЕ ЗАКЛЮЧЕНИЕ о состоянии доступности ОСИ:

**Объект доступен полностью всем – ДП-В**

#### 4. Управленческое решение (проект)

##### 4.1. Рекомендации по адаптации основных структурных элементов объекта:

№ № п \п	Основные структурно-функциональные зоны объекта	Рекомендации по адаптации объекта (вид работы)*
1	Территория, прилегающая к зданию (участок)	не нуждается
2	Вход (входы) в здание	не нуждается
3	Путь (пути) движения внутри здания (в т.ч. пути эвакуации)	не нуждается

4	Зона целевого назначения (целевого посещения объекта)	не нуждается
5	Санитарно-гигиенические помещения	не нуждается
6	Система информации на объекте (на всех зонах)	не нуждается
7	Пути движения к объекту (от остановки транспорта)	не нуждается
8	<b>Все зоны и участки</b>	не нуждается

\*- указывается один из вариантов (видов работ): не нуждается; ремонт (текущий, капитальный); индивидуальное решение с ТСР; технические решения невозможны – организация альтернативной формы обслуживания

4.2. Период проведения работ – \_\_\_\_\_.

в рамках исполнения \_\_\_\_\_  
(указывается наименование документа: программы, плана)

4.3 Ожидаемый результат (по состоянию доступности) после выполнения работ по адаптации \_\_\_\_\_

Оценка результата исполнения программы, плана (по состоянию доступности) \_\_\_\_\_

4.4. Для принятия решения требуется, не требуется (нужное подчеркнуть):

4.4.1. согласование на Комиссии \_\_\_\_\_

(наименование Комиссии по координации деятельности в сфере обеспечения доступной среды жизнедеятельности для инвалидов и других МГН)

4.4.2. согласование работ с надзорными органами (в сфере проектирования и строительства, архитектуры, охраны памятников, другое - указать) \_\_\_\_\_

4.4.3. техническая экспертиза; разработка проектно-сметной документации:

4.4.4. согласование с вышестоящей организацией (собственником объекта):

4.4.5. согласование с общественными организациями инвалидов: нет

4.4.6. другое: нет

Имеется заключение уполномоченной организации о состоянии доступности объекта (наименование документа и выдавшей его организации, дата), прилагается: нет

4.7. Информация может быть размещена (обновлена) на Карте доступности субъекта РФ \_\_\_\_\_

(наименование сайта, портала)

## 5. Особые отметки

### ПРИЛОЖЕНИЯ:

#### Результаты обследования:

- |  |    |          |    |
|--|----|----------|----|
| 1. Территории, прилегающей к объекту       | на | <u>1</u> | л. |
| 2. Входа (входов) в здание                 | на | <u>1</u> | л. |
| 3. Путей движения в здании                 | на | <u>2</u> | л. |
| 4. Зоны целевого назначения объекта        | на | <u>4</u> | л. |
| 5. Санитарно-гигиенических помещений       | на | <u>1</u> | л. |
| 6. Системы информации (и связи) на объекте | на | <u>1</u> | л. |

Результаты фотофиксации на объекте \_\_\_\_\_ на 2 л.

Поэтажные планы, паспорт БТИ \_\_\_\_\_ на \_\_\_\_\_ л.

Другое (в том числе дополнительная информация о путях движения к объекту)

Руководитель рабочей группы:  
директор

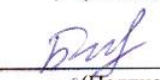
И.П. Чуприк

  
(Подпись)

Члены рабочей группы:

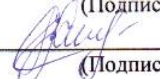
художественный руководитель

А.А. Борисова

  
(Подпись)

культурорганизатор

К. А. Сигалина

  
(Подпись)

В том числе:

представители общественных  
организаций инвалидов

\_\_\_\_\_  
(Должность, Ф.И.О.)

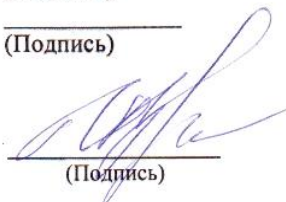
\_\_\_\_\_  
(Подпись)

\_\_\_\_\_  
(Должность, Ф.И.О.)

\_\_\_\_\_  
(Подпись)

представители организации,  
расположенной на объекте  
директор

И.П. Чуприк

  
(Подпись)

Управленческое решение согласовано «   » \_\_\_\_\_ 20    г. (протокол №   )  
Комиссией (название). \_\_\_\_\_

**I Результаты обследования:****1. Территории, прилегающей к зданию (участка)**

муниципального автономного учреждения сельского поселения Сосновка

«Центр культуры и спорта «Меридиан»,

ул. Школьная, д. 1, с.п. Сосновка, Белоярский район, ХМАО-Югра.

Наименование объекта, адрес

№ п/п	Наименование функционально-планировочного элемента	Наличие элемента			Выявленные нарушения и замечания		Работы по адаптации объектов	
		есть/нет	№ на плане	№ фото	Содержание	Значимо для инвалида (категория)	Содержание	Виды работ
1.1	Вход (входы) на территорию	есть		1	Не выявлены		Не нуждается	
1.2	Путь (пути) движения на территории	есть			Не выявлены		Не нуждается	
1.3	Лестница (наружная)	есть		2	Не выявлены		Не нуждается	
1.4	Пандус (наружный)	есть		2	Не выявлены		Не нуждается	
1.5	Автостоянка и парковка	есть		3	Не выявлены		Не нуждается	
	<b>ОБЩИЕ требования к зоне</b>	-	-	-	-	-	Не нуждается	-

**II Заключение по зоне:**

Наименование структурно-функциональной зоны	Состояние доступности* (к пункту 3.4 Акта обследования ОСИ)	Приложение		Рекомендации по адаптации (вид работы)** к пункту 4.1 Акта обследования ОСИ
		№ на плане	№ фото	
Территория, прилегающая к зданию (участок)	ДП-В		1,2,3	Не нуждается

\* указывается: **ДП-В** - доступно полностью всем; **ДП-И** (К, О, С, Г, У) – доступно полностью избирательно (указать категории инвалидов); **ДЧ-В** - доступно частично всем; **ДЧ-И** (К, О, С, Г, У) – доступно частично избирательно (указать категории инвалидов); **ДУ** - доступно условно, **ВНД** - недоступно

\*\*указывается один из вариантов: не нуждается; ремонт (текущий, капитальный); индивидуальное решение с ТСР; технические решения невозможны – организация альтернативной формы обслуживания

Комментарий к заключению: Территория, прилегающая к зданию, доступна полностью всем инвалидам и маломобильным группам населения, в ремонте не нуждается.

**I Результаты обследования:****2. Входа (входов) в здание**

муниципального автономного учреждения сельского поселения Сосновка

«Центр культуры и спорта «Меридиан»,

ул. Школьная, д. 1, с.п. Сосновка, Белоярский район, ХМАО-Югра.

Наименование объекта, адрес

№ п/п	Наименование функционально-планировочного элемента	Наличие элемента			Выявленные нарушения и замечания		Работы по адаптации объектов	
		есть/нет	№ на плане	№ фото	Содержание	Значимо для инвалида (категория)	Содержание	Виды работ
2.1	Лестница (наружная)	есть		2	Не выявлены		Не нуждается	
2.2	Пандус (наружный)	есть		2	Не выявлены		Не нуждается	
2.3	Входная площадка (перед дверью)	есть		4	Не выявлены		Не нуждается	
2.4	Дверь (входная)	есть		5	Не выявлены		Не нуждается	
2.5	Тамбур	есть		6	Не выявлены		Не нуждается	
	ОБЩИЕ требования к зоне	-	-	-	-	-	Не нуждается	-

**II Заключение по зоне:**

Наименование структурно-функциональной зоны	Состояние доступности* (к пункту 3.4 Акта обследования ОСИ)	Приложение		Рекомендации по адаптации (вид работы)** к пункту 4.1 Акта обследования ОСИ
		№ на плане	№ фото	
Вход в здание	ДП-В		2,4,5,6	Не нуждается

\* указывается: **ДП-В** - доступно полностью всем; **ДП-И** (К, О, С, Г, У) – доступно полностью избирательно (указать категории инвалидов); **ДЧ-В** - доступно частично всем; **ДЧ-И** (К, О, С, Г, У) – доступно частично избирательно (указать категории инвалидов); **ДУ** - доступно условно, **ВНД** - недоступно

\*\*указывается один из вариантов: не нуждается; ремонт (текущий, капитальный); индивидуальное решение с ТСР; технические решения невозможны – организация альтернативной формы обслуживания

Комментарий к заключению: Вход в здание доступен полностью всем категориям инвалидов.

**I Результаты обследования:**

**3. Пути (путей) движения внутри здания (в т.ч. путей эвакуации)**

муниципального автономного учреждения сельского поселения Сосновка

«Сельский дом культуры «Меридиан»,

ул. Школьная, д. 1, с.п. Сосновка, Белоярский район, ХМАО-Югра.

Наименование объекта, адрес

№ п/п	Наименование функционально-планировочного элемента	Наличие элемента			Выявленные нарушения и замечания		Работы по адаптации объектов	
		есть/нет	№ на плане	№ фото	Содержание	Значимо для инвалида (категория)	Содержание	Виды работ
3.1	Коридор (вестибюль, зона ожидания, галерея, балкон)	есть		7			Не нуждается	
3.2	Лестница (внутри здания)	есть		8			Не нуждается	
3.3	Пандус (внутри здания)	нет					Не нуждается	
3.4	Лифт пассажирский (или подъемник)	нет					Не нуждается	
3.5	Дверь	есть		9			Не нуждается	
3.6	Пути эвакуации (в т.ч. зоны безопасности)	есть		10, 11, 12, 13			Не нуждается	
	ОБЩИЕ требования к зоне	-	-	-	-	-	Не нуждается	-

**II Заключение по зоне:**

Наименование структурно-функциональной зоны	Состояние доступности* (к пункту 3.4 Акта обследования ОСИ)	Приложение		Рекомендации по адаптации (вид работы)** к пункту 4.1 Акта обследования ОСИ
		№ на плане	№ фото	
Пути движения внутри здания (в т.ч. пути эвакуации)	ДП-В		7,8,9,10,11,12,13	Не нуждается

\* указывается: **ДП-В** - доступно полностью всем; **ДП-И** (К, О, С, Г, У) – доступно полностью избирательно (указать категории инвалидов); **ДЧ-В** - доступно частично всем; **ДЧ-И** (К, О, С, Г, У) – доступно частично избирательно (указать категории инвалидов); **ДУ** - доступно условно, **ВНД** - недоступно

\*\*указывается один из вариантов: не нуждается; ремонт (текущий, капитальный); индивидуальное решение с ТСП; технические решения невозможны – организация альтернативной формы обслуживания

Комментарий к заключению: Пути движения внутри здания (в т.ч. пути эвакуации) доступны полностью всем категориям инвалидов.

**I Результаты обследования:**

**4. Зоны целевого назначения здания (целевого посещения объекта)**

**Вариант I – зона обслуживания инвалидов**

муниципального автономного учреждения сельского поселения Сосновка

«Центр культуры и спорта «Меридиан»,

ул. Школьная, д. 1, с.п. Сосновка, Белоярский район, ХМАО-Югра.

Наименование объекта, адрес

№ п/п	Наименование функционально-планировочного элемента	Наличие элемента			Выявленные нарушения и замечания		Работы по адаптации объектов	
		есть/нет	№ на плане	№ фото	Содержание	Значимо для инвалида (категория)	Содержание	Виды работ
4.1	Кабинетная форма обслуживания	есть		14			Не нуждается	
4.2	Зальная форма обслуживания	есть		15, 16			Не нуждается	
4.3	Прилавочная форма обслуживания	нет					Не нуждается	
4.4	Форма обслуживания с перемещением по маршруту	нет					Не нуждается	
4.5	Кабина индивидуально обслуживания	нет					Не нуждается	
	ОБЩИЕ требования к зоне	-	-	-	-	-	Не нуждается	-

**II Заключение по зоне:**

Наименование структурно-функциональной зоны	Состояние доступности* (к пункту 3.4 Акта обследования ОСИ)	Приложение		Рекомендации по адаптации (вид работы)** к пункту 4.1 Акта обследования ОСИ
		№ на плане	№ фото	
Зона целевого назначения здания	ДП-В		14,15,16	Не нуждается

\* указывается: **ДП-В** - доступно полностью всем; **ДП-И** (К, О, С, Г, У) – доступно полностью избирательно (указать категории инвалидов); **ДЧ-В** - доступно частично всем; **ДЧ-И** (К, О, С, Г, У) – доступно частично избирательно (указать категории инвалидов); **ДУ** - доступно условно, **ВНД** - недоступно

\*\*указывается один из вариантов: не нуждается; ремонт (текущий, капитальный); индивидуальное решение с ТСР; технические решения невозможны – организация альтернативной формы обслуживания

Комментарий к заключению: Зона целевого назначения здания доступна полностью всем категориям инвалидов.

**I Результаты обследования:**

**4. Зоны целевого назначения здания (целевого посещения объекта)  
Вариант II – места приложения труда  
муниципального автономного учреждения сельского поселения Сосновка  
«Центр культуры и спорта «Меридиан»,  
ул. Школьная, д. 1, с.п. Сосновка, Белоярский район, ХМАО-Югра.**

Наименование функционально-планировочного элемента	Наличие элемента			Выявленные нарушения и замечания		Работы по адаптации объектов	
	есть/нет	№ на плане	№ фото	Содержание	Значим о для инвали да (катего-рия)	Содержание	Виды работ
Место приложения труда							

**II Заключение по зоне:**

Наименование структурно-функциональной зоны	Состояние доступности* (к пункту 3.4 Акта обследования ОСИ)	Приложение		Рекомендации по адаптации (вид работы)** к пункту 4.1 Акта обследования ОСИ
		№ на плане	№ фото	
Место приложения труда	-	-	-	-

\* указывается: **ДП-В** - доступно полностью всем; **ДП-И** (К, О, С, Г, У) – доступно полностью избирательно (указать категории инвалидов); **ДЧ-В** - доступно частично всем; **ДЧ-И** (К, О, С, Г, У) – доступно частично избирательно (указать категории инвалидов); **ДУ** - доступно условно, **ВНД** - недоступно

\*\*указывается один из вариантов: не нуждается; ремонт (текущий, капитальный); индивидуальное решение с ТСП; технические решения невозможны – организация альтернативной формы обслуживания

Комментарий к заключению: \_\_\_\_\_

### I Результаты обследования:

#### 4. Зоны целевого назначения здания (целевого посещения объекта)

##### Вариант III – жилые помещения

муниципального автономного учреждения сельского поселения Сосновка  
«Центр культуры и спорта «Меридиан»,  
ул. Школьная, д. 1, с.п. Сосновка, Белоярский район, ХМАО-Югра.

Наименование функционально-планировочного элемента	Наличие элемента			Выявленные нарушения и замечания		Работы по адаптации объектов	
	есть/нет	№ на плане	№ фото	Содержание	Значим о для инвали да (категория)	Содержание	Виды работ
Жилые помещения							

### II Заключение по зоне:

Наименование структурно-функциональной зоны	Состояние доступности* (к пункту 3.4 Акта обследования ОСИ)	Приложение		Рекомендации по адаптации (вид работы)** к пункту 4.1 Акта обследования ОСИ
		№ на плане	№ фото	
Жилые помещения	-	-	-	-

\* указывается: **ДП-В** - доступно полностью всем; **ДП-И** (К, О, С, Г, У) – доступно полностью избирательно (указать категории инвалидов); **ДЧ-В** - доступно частично всем; **ДЧ-И** (К, О, С, Г, У) – доступно частично избирательно (указать категории инвалидов); **ДУ** - доступно условно, **ВНД** - недоступно

\*\*указывается один из вариантов: не нуждается; ремонт (текущий, капитальный); индивидуальное решение с ТСП; технические решения невозможны – организация альтернативной формы обслуживания

Комментарий к заключению: \_\_\_\_\_

**I Результаты обследования:**  
**5. Санитарно-гигиенических помещений**

муниципального автономного учреждения сельского поселения Сосновка  
«Центр культуры и спорта «Меридиан»,  
ул. Школьная, д. 1, с.п. Сосновка, Белоярский район, ХМАО-Югра.  
Наименование объекта, адрес

№ п/п	Наименование функционально-планировочного элемента	Наличие элемента			Выявленные нарушения и замечания		Работы по адаптации объектов	
		есть/нет	№ на плане	№ фото	Содержание	Значимо для инвалида (категория)	Содержание	Виды работ
5.1	Туалетная комната	есть		17			Не нуждается	
5.2	Душевая/ванная комната	нет					Не нуждается	
5.3	Бытовая комната (гардеробная)	есть		18			Не нуждается	
	ОБЩИЕ требования к зоне	-	-	-	-	-	Не нуждается	-

**II Заключение по зоне:**

Наименование структурно-функциональной зоны	Состояние доступности* (к пункту 3.4 Акта обследования ОСИ)	Приложение		Рекомендации по адаптации (вид работы)** к пункту 4.1 Акта обследования ОСИ
		№ на плане	№ фото	
Санитарно-гигиенические помещения	ДП-В		17,18	Не нуждается

\* указывается: **ДП-В** - доступно полностью всем; **ДП-И** (К, О, С, Г, У) – доступно полностью избирательно (указать категории инвалидов); **ДЧ-В** - доступно частично всем; **ДЧ-И** (К, О, С, Г, У) – доступно частично избирательно (указать категории инвалидов); **ДУ** - доступно условно, **ВНД** - недоступно

\*\*указывается один из вариантов: не нуждается; ремонт (текущий, капитальный); индивидуальное решение с ТСР; технические решения невозможны – организация альтернативной формы обслуживания

Комментарий к заключению: Санитарно-гигиенические помещения здания доступны полностью всем категориям инвалидов.

**I Результаты обследования:  
6. Системы информации на объекте**

муниципального автономного учреждения сельского поселения Сосновка  
«Центр культуры и спорта «Меридиан»,  
ул. Школьная, д. 1, с.п. Сосновка, Белоярский район, ХМАО-Югра.  
Наименование объекта, адрес

№ п/п	Наименование функционально-планировочного элемента	Наличие элемента			Выявленные нарушения и замечания		Работы по адаптации объектов	
		есть/нет	№ на плане	№ фото	Содержание	Значимо для инвалида (категория)	Содержание	Виды работ
6.1	Визуальные средства	есть		21			Не нуждается	
6.2	Акустические средства	есть		23			Не нуждается	
6.3	Тактильные средства	есть		22			Не нуждается	
	ОБЩИЕ требования к зоне	-	-	-	-	-	Не нуждается	-

**II Заключение по зоне:**

Наименование структурно-функциональной зоны	Состояние доступности* (к пункту 3.4 Акта обследования ОСИ)	Приложение		Рекомендации по адаптации (вид работы)** к пункту 4.1 Акта обследования ОСИ
		№ на плане	№ фото	
Система информации на объекте	ДП-В	-	21,22	Не нуждается

\* указывается: **ДП-В** - доступно полностью всем; **ДП-И** (К, О, С, Г, У) – доступно полностью избирательно (указать категории инвалидов); **ДЧ-В** - доступно частично всем; **ДЧ-И** (К, О, С, Г, У) – доступно частично избирательно (указать категории инвалидов); **ДУ** - доступно условно, **ВНД** - недоступно

\*\*указывается один из вариантов: не нуждается; ремонт (текущий, капитальный); индивидуальное решение с ТСР; технические решения невозможны – организация альтернативной формы обслуживания

Комментарий к заключению: доступны полностью всем категориям инвалидов.